

V-Kart

Mobilkran mit Diesel - und Elektroantrieb kombiniert

Typ V-Kart 400 D-E

Maximale Tragfähigkeit 40.000 kg

Ohne Abstütungen frei verfahrbar

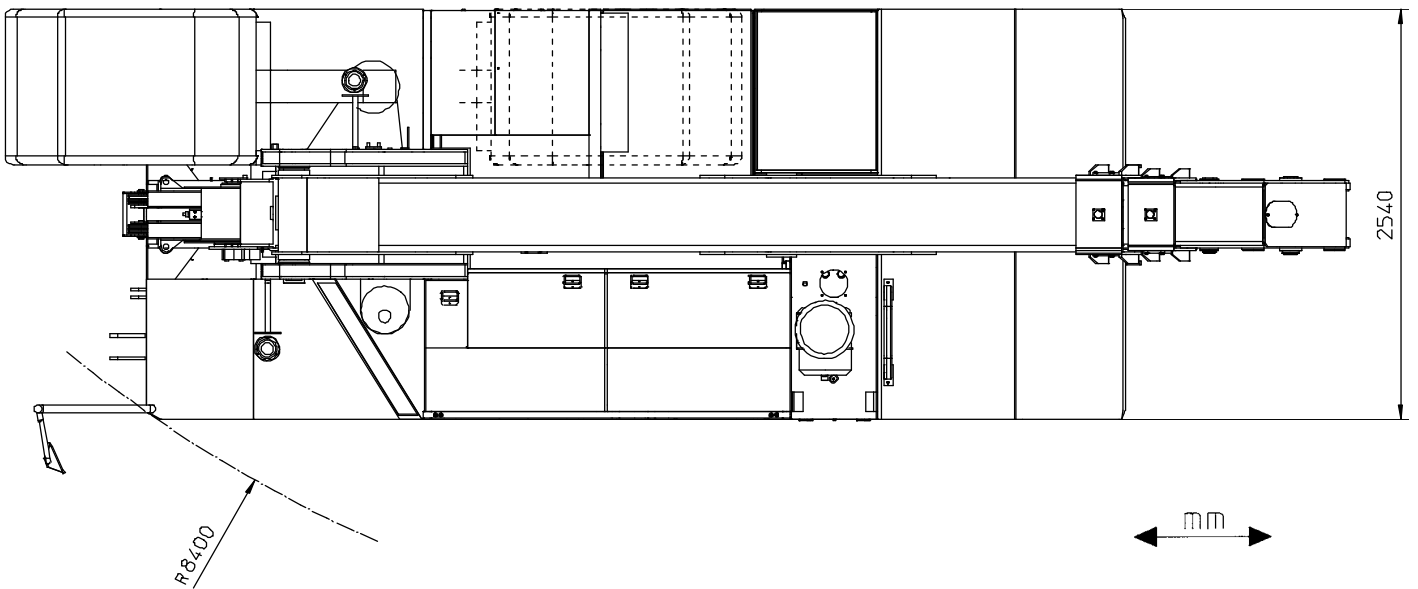
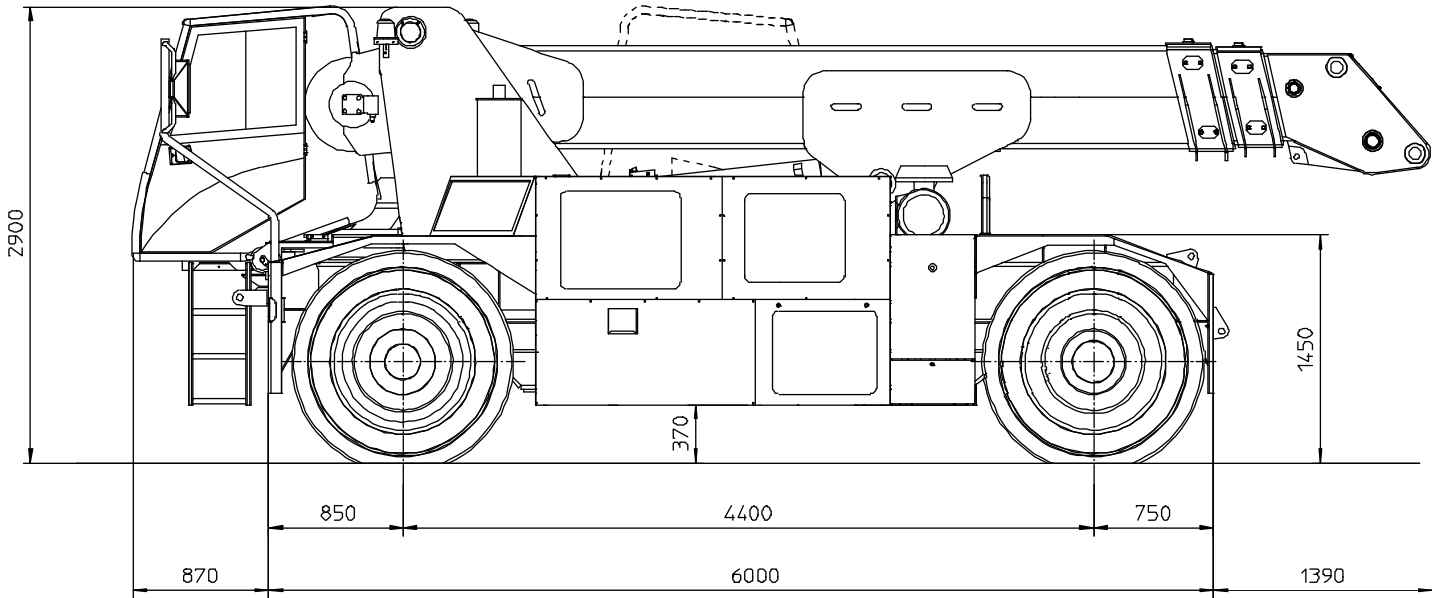


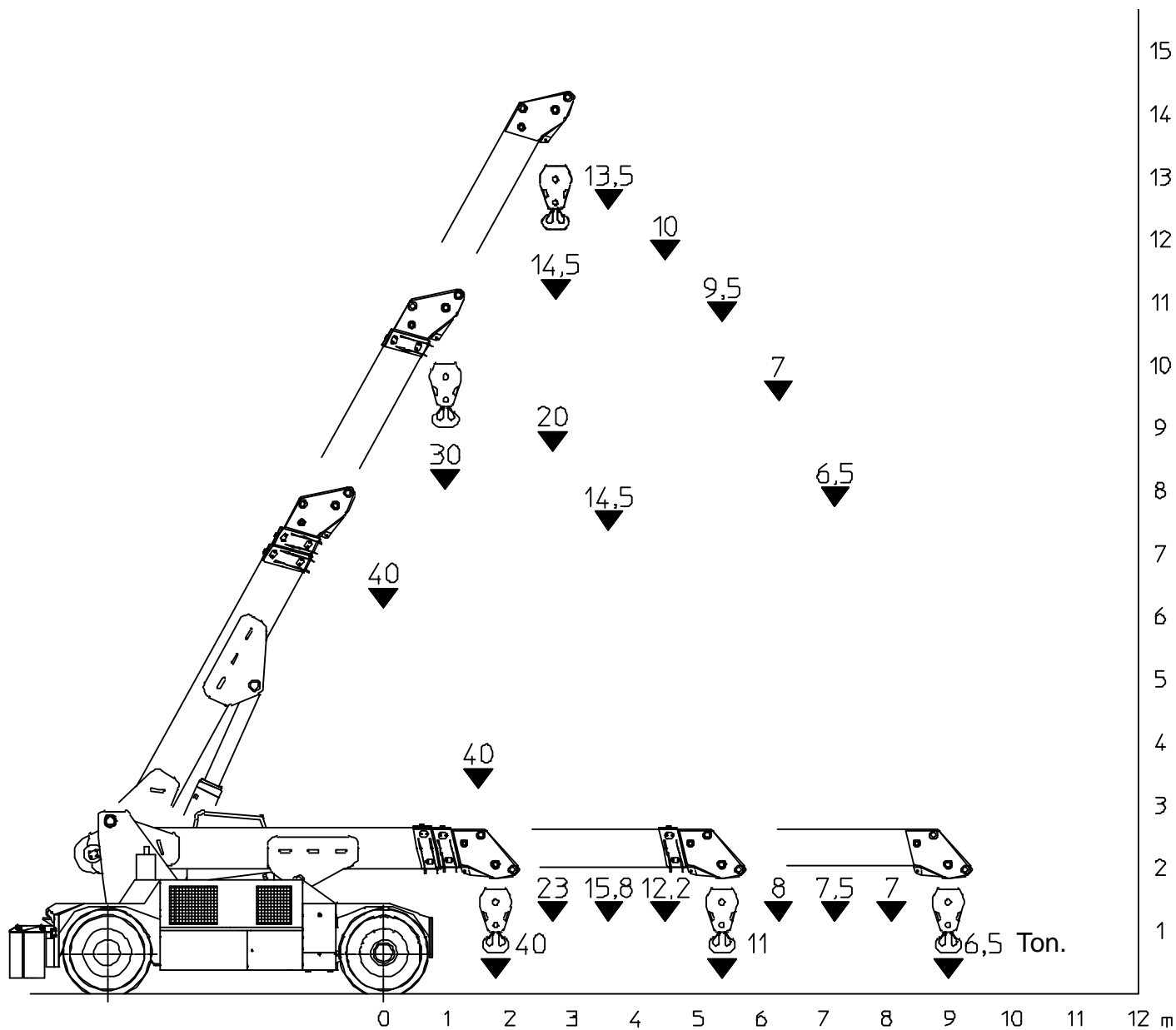
- 1. Antrieb** über einen Sechszylinder wassergekühlten-Dieselmotor mit 182 PS
Getriebe, vollautomatischer Drehmomentwandler, maximale Fahrgeschwindigkeit 40 km/h
2. Antrieb durch einen 30 kW - 96 V, DC Motor mit Zapi-Fahrsteuerung und Untersetzungsgetriebe, maximale Fahrgeschwindigkeit 6 km/h
Batterie, 850 Ah - 96 V, Ladegerät im Fahrzeug integriert
Lenkung, vollhydraulisch, umkehrbar, bei der Benutzung auf der Strasse - Vorderradlenkung, beim Arbeitseinsatz wird Fahrerkabine um 180° gedreht
Bremsen hydraulisch Scheibenbremsen, hydraulische Stillstandsbremse
Rahmen aus geformten und verschweissten Stahlprofilen.
Bereifung, 6 - fach luftbereift, 14.00 - 24", vier Räder auf der Antriebsachse zwei Räder auf der Lenkachse
Achsen, eine Lenk - und Pendelachse, eine starre Antriebsachse
Mast hergestellt aus geformten Stahlprofilen, bestehend aus zwei teleskopierbaren Mastelementen. Auf Wunsch können gegen Aufpreis mechanische zu betätigende Verlängerungen geliefert werden.
Winde, hydraulisch angetrieben mit im Mast geführten Hubseil
Fahrerkabine in geschlossener Ausführung
Eigengewicht je nach Ausführung zwischen 26.000 und 31.000 kg
Mögliche Zusatzausrüstung: Auslegerverlängerungen, Hocharbeitskorb mit Fernbedienung, Diesel Generator zur Batterieladung während der Strassenfahrt und vieles mehr.
Modifizierungen nach Kundenwunsch sind kein Problem für unsere flexiblen Konstrukteure.

Technische Änderungen vorbehalten

K.H.Klütsch Ingenieures.mbH, Alte Kaserne 14, D-47249 Duisburg
Tel: 0203-784878, Fax: 0203-780510, E-Mail: kluetsch.ing@t-online.de

V-Kart 400 DE





V-Kart MODEL 400 DE

