

# V-Kart

## Elektrobetriebener Raupenmobilkran

### Typ V-Kart 20 TRX

### Maximale Tragfähigkeit 2.000 kg

Ohne Abstützungen frei verfahrbar



**Antrieb** über einen 12 kW 48 V Elektromotor

**Getriebe**, vollautomatisches Hydrostatik-Getriebe, maximale Fahrgeschwindigkeit 2 km/h

**Rahmen** aus geformten und verschweissten Stahlprofilen.

**Raupenfahrgestell** mit Gummiketten

**Steuerung** über eine Fernbedienung mit Kabel.

**Mast** hergestellt aus geformten Stahlprofilen, bestehend aus zwei teleskopierbaren Mastelementen. Auf Wunsch können gegen Aufpreis mechanische zu betätigende Verlängerungen geliefert werden.

**Kranhydraulik** bestehend aus einer Hydraulikpumpe für Mastbewegungen

Maximaler Hydraulikdruck 200 bar

**Eigengewicht** ca. 2.100 kg

**Mögliche Zusatzausrüstung:** Auslegerverlängerungen, hydraulische Winde oder Kettenhubwerk, Funkfernbedienung, Hocharbeitskorb

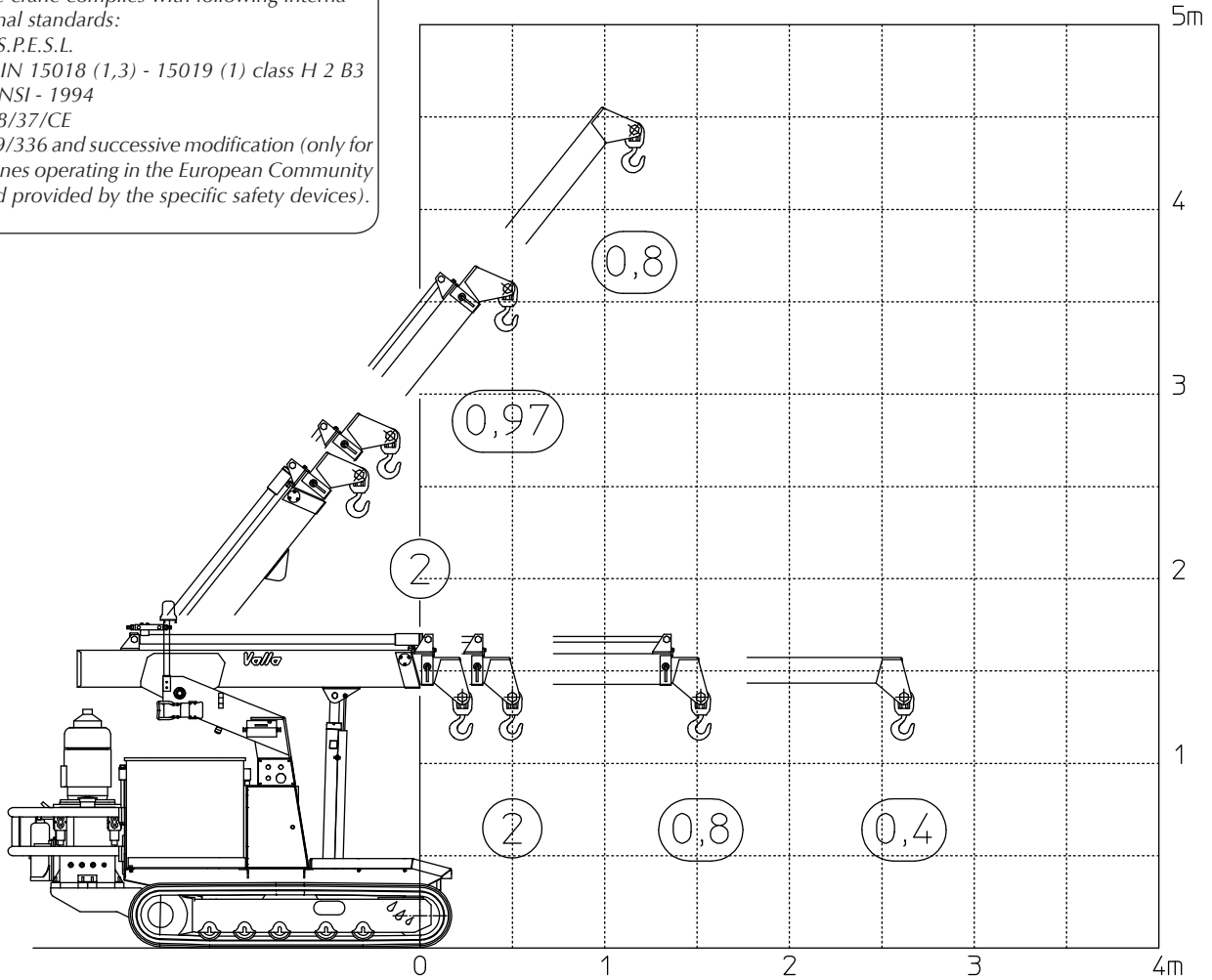
Modifizierungen nach Kundenwunsch sind kein Problem für unsere flexiblen Konstrukteure.

Technische Änderungen vorbehalten

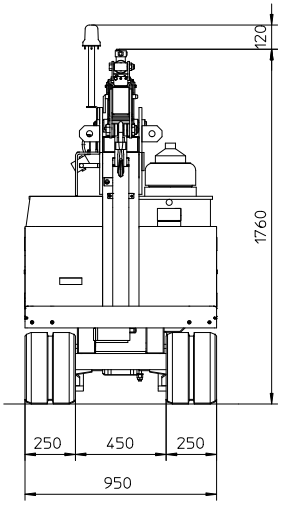
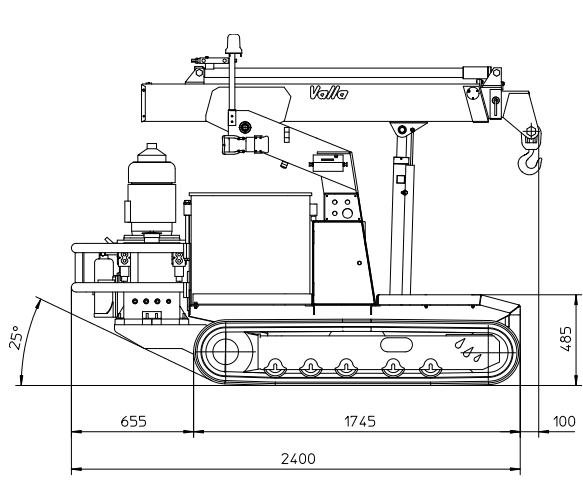
K.H.Klütsch Ingenieures.mbH, Alte Kaserne 14, D- 47249 Duisburg  
Tel: 0203-784878, Fax: 0203-780510, E-Mail: [kluetsch.ing@t-online.de](mailto:kluetsch.ing@t-online.de)

The crane complies with following international standards:

- I.S.P.E.S.L.
- DIN 15018 (1,3) - 15019 (1) class H 2 B3
- ANSI - 1994
- 98/37/CE
- 89/336 and successive modification (only for cranes operating in the European Community and provided by the specific safety devices).



### Raupenmobilkran 20 TRX



mm