

V-Kart

Elektrobetriebener Mobilkran

Typ V-Kart 120 E

Maximale Tragfähigkeit 12.000 kg

Ohne Abstützungen frei verfahrbar



Antrieb mittels einem 12 kW - 72 V umkehrbaren DC-Motor. Steuerung über eine stufenlos arbeitende Zapi-Steuerung. Motortemperaturkontrolle über 2 Sensoren, Kohlebürstenschleissanzeige. Untersetzung zwischen Motor und Antriebsrad über ein Ölbadgetriebe. Maximale Fahrgeschwindigkeit 10 km/h

Lenkung, vollhydraulisch über einen Zylinder wirkend. Lenkeinschlag zwei mal 65°

Batterie mit 828 Ah - 72 V. Batterieentladeanzeige im Armaturenbrett

Pendelachse mit mechanischer Blockierung an der Hinterachse.

Bremsen hydraulisch betätigt mit Backen auf die Antriebsräder wirkend. Scheibenbremsen an den Stützrädern.

Rahmen aus geformten und verschweissten Stahlprofilen.

Bereifung in Super-Elastik. Zwei Antriebsräder 27 x 10 - 12". Vier Stützräder 7.00 - 12".

Mast hergestellt aus geformten Stahlprofilen, bestehend aus drei teleskopierbaren Mastelementen. Auf Wunsch können gegen Aufpreis mechanische zu betätigende Verlängerungen geliefert werden.

Kranhydraulik bestehend aus einer Hydraulikpumpe 8 kW - 72 V für Mastbewegungen und einer Pumpe 1 kW - 72 V für die Lenkhydraulik.

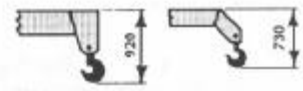
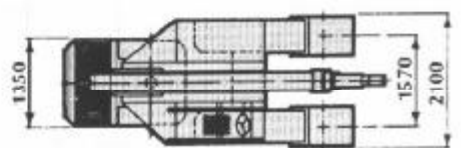
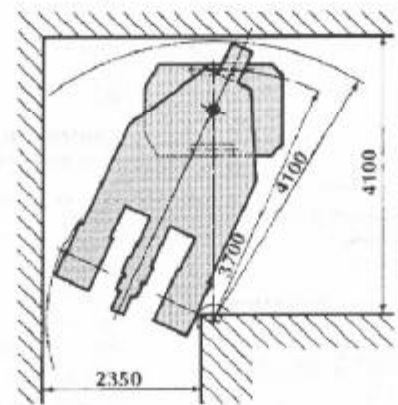
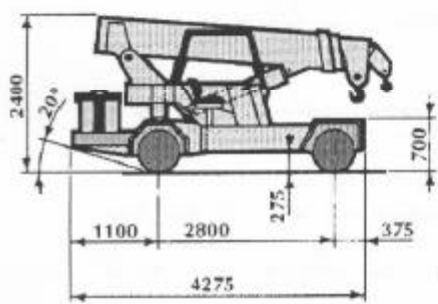
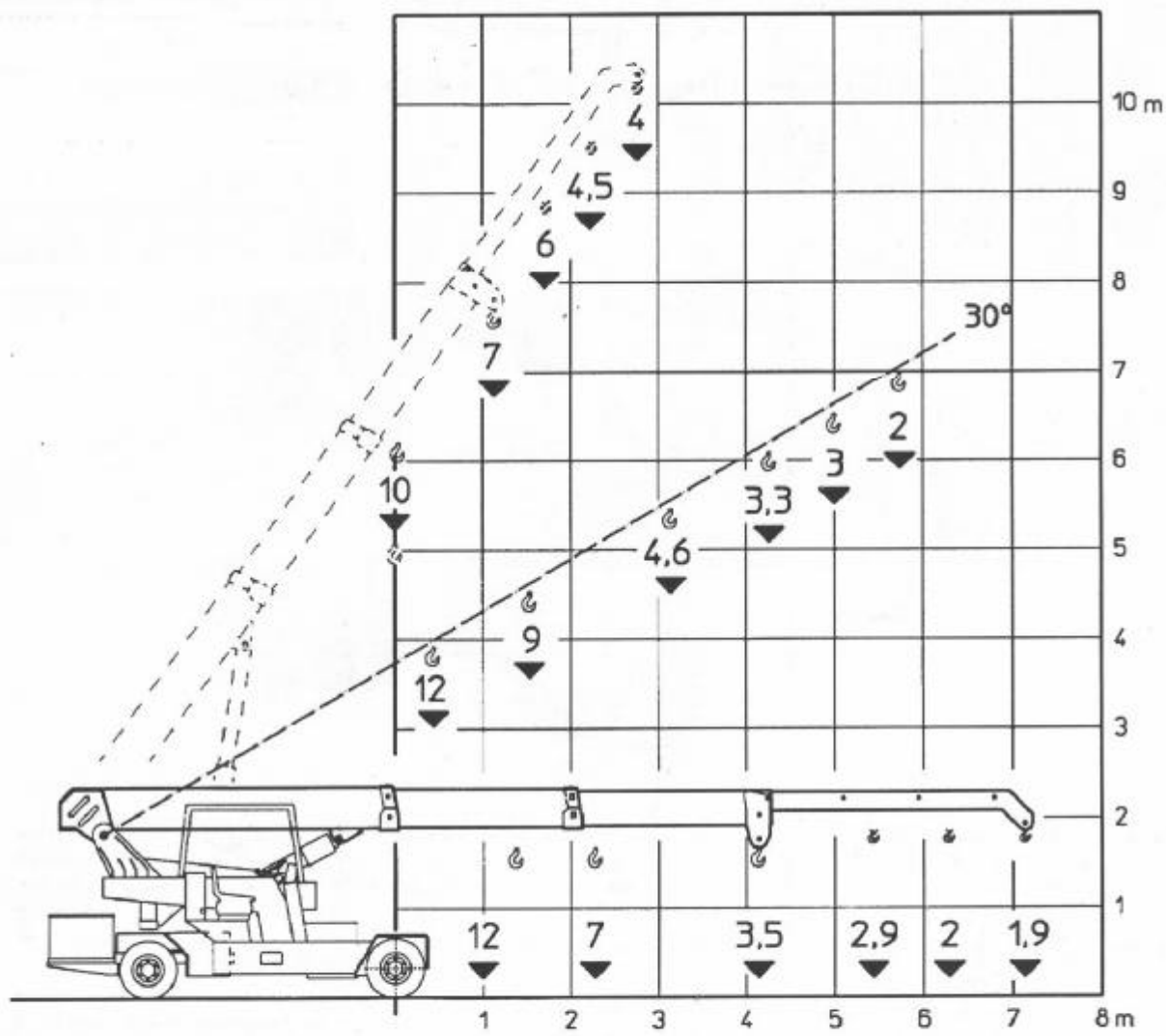
Fahrerschutzdach gefertigt aus Vierkantrohr und Vollsicht-Metallgitterdach

Eigengewicht ca. 13.000 kg

Mögliche Zusatzausrüstung: Auslegerverlängerungen, Hocharbeitskorb mit Fernbedienung, hydraulische Winde oder Kettenhubwerk und vieles mehr. Modifizierungen nach Kundenwunsch sind kein Problem für unseren flexiblen Konstrukteure.

Technische Änderungen vorbehalten

K.H.Klütsch Ingenieures.mbH, Alte Kaserne 14 D-47249 Duisburg
Tel: 0203-784878, Fax: 0203-780510, E-Mail: kluetsch.ing@t-online.de



mm